



rue de Nivelles 1 , 1440 Braine-le-Château

**Numéro de téléphone:** (0)2 850 03 63

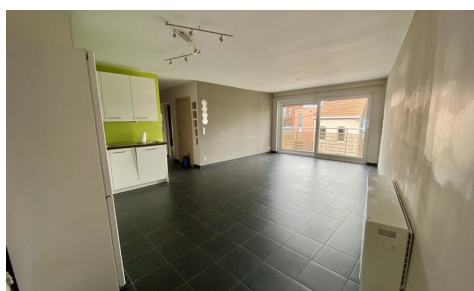
**Email:** info@iva-immobiliere.be

## A LOUER - APPARTEMENT

Chaussee d'Hondzocht 206, 1480 Tubize

**Loué**

**Ref. 4457148**



Nombre de chambres: 2  
Nombre de salle de bains: 1

Surf. Hab: 60m<sup>2</sup>  
Surf. terrasse.: 5m<sup>2</sup>  
Quartier: centre ville

PEB/EPB: 333kwh/m<sup>2</sup>/j

## DESCRIPTION

C'est dans une petite copropriété avec ascenseur que nous vous présentons cet appartement de  $\pm 60$  m<sup>2</sup> habitables.

Vous y trouverez un hall d'entrée avec porte blindée, une pièce de vie très lumineuse de 32 m<sup>2</sup> avec une belle cuisine ouverte, une salle de bains, un hall de nuit, une buanderie, un bureau de 6m2 et une chambre de 12 m<sup>2</sup> avec une grande penderie.

L'appartement dispose également d'une terrasse orientée EST de  $\pm 5$  m<sup>2</sup>, d'une cave et d'un garage fermé.

A noter que la copropriété bénéficie d'un beau jardin à disposition des occupants.

L'appartement vous propose un cadre idéal pour profiter d'une véritable vie urbaine tout en bénéficiant d'un habitat fonctionnel et respectueux de votre qualité de vie. Loyer: 800 EUR + 75 EUR de charges (provision pour communs et eau).

Chauffage électrique. Certificat PEB "D".

Disponible a partir du 1ER OCTOBRE 2021.

Idéal pour une personne seule ou un couple.

---

## FINANCES

Prix: € 800,00/mois

Disponible date: 01 Octobre 2021

## BÂTIMENT

Surface habitable: 60,00 m<sup>2</sup>

État: Excellent état

Étage: 2

Étages: 3

Zone principale: 62 m<sup>2</sup>

Orientation d' façade: Est

## CONFORT

Parlophone: Oui

Détecteur de fumée: Oui

## ENERGIE

PEB score: 333 kWh/m<sup>2</sup>/an

PEB code: 20120821028866

PEB classe: D

Type de chauffage: Accumulateurs électriques

Chauffage: Individuel

## LOCALISATION

### GÉOGRAPHIQUE

Environnement: Centre ville, centre ville

## TERRAIN

Jardin: Oui

Orientation terrasse 1: Est

## AMÉNAGEMENT

Salle de séjour: 32,00 m<sup>2</sup>

Cuisine: 8,00 m<sup>2</sup>, équipée

Bureau: 6,00 m<sup>2</sup>

Chambre 1: 12,00 m<sup>2</sup>

Salle de bain type: Bain

Salles de douches: 1

Toilettes: 1

Terrasse: 5,00 m<sup>2</sup>

Buanderie: Oui

## PARKING

Garage: Oui

Parking voitures: 1

Parkings intérieur: 1

