



rue de Nivelles 1 , 1440 Braine-le-Château

Numéro de téléphone: (0)2 850 03 63

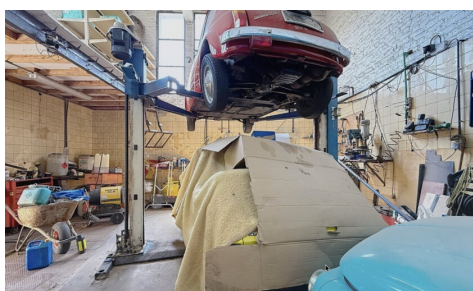
Email: info@iva-immobiliere.be

A LOUER - ENTREPÔT

€ 2.500

Rue de Beurieux 36, 1490 Court-Saint-Etienne

Ref. 7701684



Disponibilité: à convenir

Surf. Hab: 480m²

Quartier: zone d'habitation

DESCRIPTION

Idéalement situé à proximité immédiate de l'E411 et de la N25, cet entrepôt bénéficie d'une visibilité optimale ainsi que d'un accès rapide vers Louvain-la-Neuve, Bruxelles, Nivelles, Waterloo, Namur et Charleroi. Un emplacement stratégique idéal pour toute activité nécessitant une excellente mobilité et accessibilité. L'agence IVA IMMOBILIERE vous présente ce spacieux entrepôt d'environ 480 m², offrant de multiples possibilités d'exploitation pour des activités professionnelles, artisanales, logistiques ou de stockage. Anciennement exploité en garage automobile, le bâtiment se prête particulièrement bien aux activités mécaniques et techniques. Plusieurs équipements, dont des ponts automobiles, peuvent être repris selon les besoins du futur occupant. Grâce à ses généreux volumes et à sa configuration polyvalente, ce bien constitue une opportunité idéale pour développer de nombreux projets professionnels dans un environnement facilement accessible. Libre à partir du 1er juin. À visiter sans tarder !

FINANCES

Prix: € 2.500,00/mois
Disponible: à convenir
Disponible date: 01 Juin 2026

BÂTIMENT

Surface: 480,00 m²

LOCALISATION

GÉOGRAPHIQUE

Environnement: Zone d'habitation
Gare à proximité: Oui

TECHNIQUES

Électricité: Oui
Egouts: Oui
Eau: Oui

PARKING

Garage: Oui
Parkings extérieur: Oui
Parkings intérieur: Oui