



rue de Nivelles 1 , 1440 Braine-le-Château

**Numéro de téléphone:** (0)2 850 03 63

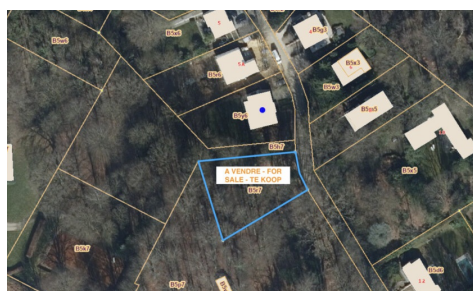
**Email:** info@iva-immobiliere.be

## A VENDRE - TERRAIN À BÂTIR

Sleutelbloemenlaan 7B, 3080 Tervuren

€ 450.000

Ref. 7576146



Disponibilité: à l'acte

Surf. Terrain: 1055m<sup>2</sup>

Quartier: résidentiel

## DESCRIPTION

IVA vous propose un terrain de 10ares55 (largeur à rue +/- 17 m et +/- 42m de profondeur) idéalement orienté SUD-OUEST. Implanté dans un quartier résidentiel de standing et prisé dénommé "Moorsel", ce terrain offre un environnement de vie exceptionnel et bénéficie d'un accès à une voirie équipée en eau, électricité et égouts. Zone de bâtisse au sol de  $\pm 250\text{m}^2$  pour villa 4 façades moderne et contemporaine. Libre de constructeur, parcelle comprise dans un lotissement, prescriptions urbanistiques disponibles. Projet d'architecte disponible sur demande \*\*\* PRIX DEMANDE 450.000 € SAUF OFFRE SUPERIEURE \*\*\* sous réserve d'acceptation des vendeurs. Possibilité d'acquérir une parcelle de terrain supplémentaire d'environ 8 ares, en concertation avec le propriétaire voisin. Pour plus d'informations, contactez nous au 02 850 03 63.

---

## FINANCES

Prix: € 450.000,00  
Sous régime TVA: Non  
Disponible: à l'acte  
Revenu cadastral: € 9,00

## LOCALISATION

### GÉOGRAPHIQUE

Environnement: Résidentiel, boisé

## TERRAIN

Superficie terrain: 1.055,00 m<sup>2</sup>  
Profondeur terrain: 42,00 m  
Orientation du jardin: Sud ouest

## TECHNIQUES

Électricité: Oui  
Egouts: Oui  
Gaz: Oui  
Eau: Oui

## URBANISME

Permis de bâtir: Non communiqué  
Affectation: Non communiqué  
Intimation en justice: Non communiqué  
Droit de préemption: Non communiqué  
Permis de lotir: Non communiqué  
Zone inondable: pas situé en zone inondable